

Mädchen Stoffpuppe T-Shirt



Kleiden Sie die Mädchen Stoffpuppe ein. Verwenden Sie die MOMENTO™ Schneidemaschine, um ein T-Shirt für die Mädchen-Stoffpuppe zuzuschneiden.

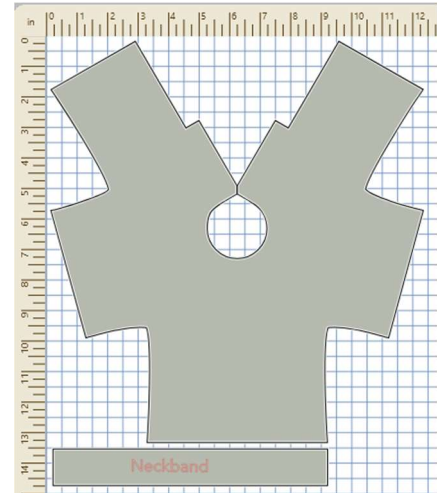
Sie benötigen

- SINGER® MOMENTO™ Schneidemaschine
- Jersey Stoff
- Stoff-Grip-Schneidematte 12" x 24"
- Rotationsklinge
- Anpressroller
- Nähmaschine
- Stretch/Kugelspitz Nähmaschinen Nadeln
- Nähgarn
- Stecknadeln

- Handnähnadel
- Druckknopf

Anleitung

1. **Bereiten Sie den Stoff vor.** Schneiden Sie den Stoff so zu, dass er auf die Matte aufzubringen ist. Legen Sie den Stoff auf die Matte. Verwenden Sie einen Anpressroller, um den Stoff auf der Matte zu fixieren, und streichen Sie Falten und Blasen aus.
2. **Schneiden Sie den Stoff zu.** Öffnen Sie das Projekt auf der Arbeitsfläche. Setzen Sie das Rotationsmesser in den rechten Schlitten Ihrer Schneidemaschine ein. Wählen Sie die richtige Mattengröße, Materialart und Materialgröße aus. Befolgen Sie die Schritte auf dem Bildschirm zum Schneiden des Stoffes.



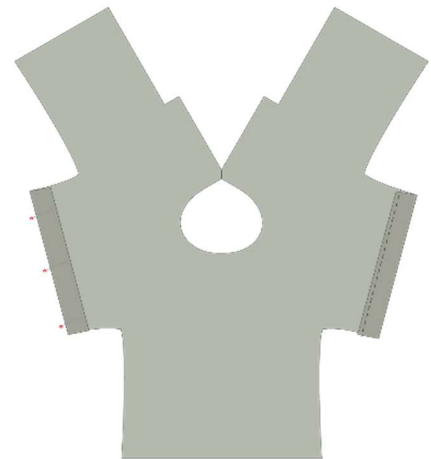
Säumen der Ärmel. Legen Sie einen Umschlag auf die linke Seite und steppen Sie ab.

Tipps zum Nähen mit Jerseystoffen:

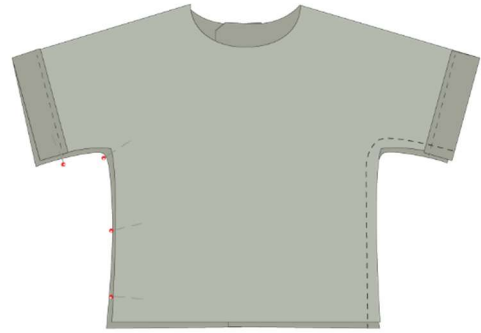
Verwenden Sie eine Stretch- oder Kugelspitznadel mit einem abgerundeten Ende (und nicht mit einer Spitze). Dadurch werden die Fasern zu beiden Seiten der Nadel geschoben, ohne dass Löcher im Stoff entstehen.

Verwenden Sie einen Stich wie einen schmalen Zickzackstich oder einen Stretch-Trikotstich, der sich mit dem Stoff dehnt, damit der Faden nicht reißt.

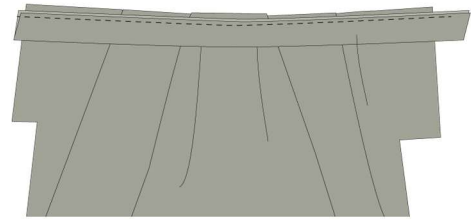
Im Gegensatz zu gewebten Stoffen fransen Maschen nicht aus, daher ist das Versäubern der Schnittkanten optional.



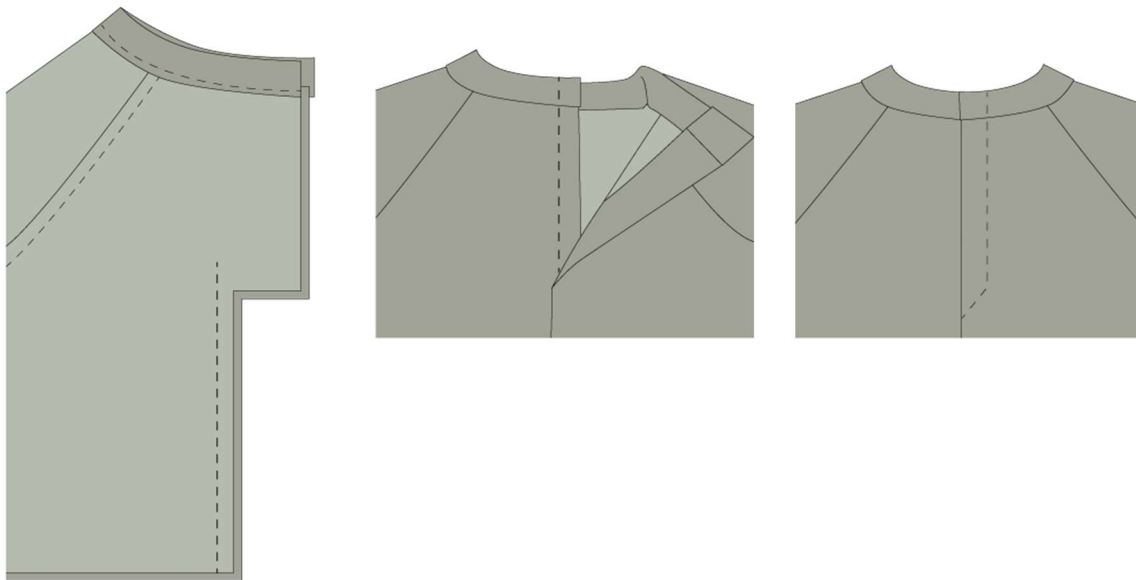
4. **Nähen der Vorder- und Rückseitenteile.**
Nähen Sie rechts auf rechts die Unterarm- und Seitennähte mit einer Nahtzugabe von 1/4" (6 mm).



5. **Nähen des Halsbündchens.**
Legen Sie das Halsbündchen der Länge nach zur Hälfte, links auf links und bügeln Sie es. Nähen Sie das Halsbündchen an die Halsöffnung, richten Sie dabei die Schnittkanten aus. Dehnen Sie das Halsbündchen beim Nähen. Schneiden Sie überschüssiges Material ab.



6. **Nähen der rückwärtigen Mittennaht.** Legen Sie die Rückenteile mit den rechten Seiten aufeinander. Nähen Sie die rückwärtige Mittennaht vom Einschnitt (plus Nahtzugabe) bis zur Unterkante. Schlagen Sie beide offenen Kanten auf die linken Seiten um. Nähen Sie beide Seiten fest.



7. **Säumen es Oberteils (optional).** Sie können die untere Kante unversäubert lassen oder einen Umschlag nach links machen, bügeln und absteppen.

8. **Fast fertig.** Verwenden Sie eine Handnäh-
nadel und Nähgarn, um auf der Rückseite
einen Druckknopf zum Schließen
anzubringen.

